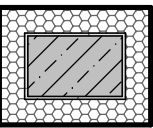


LEGENDA MATERIÁLŮ

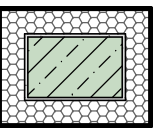


Stávající konstrukce



Betónové sloupce/stěna

- Tenkovrstvá omítka na silikátové bázi velikost zrna 1-3 mm šedá 3 mm
- probarvený podkladní nátěr na bázi akrylátové disperze
- sklovláknitá výztužná tkanina zatačená do vrstvy stěrkové hmoty 4,5 mm
- Tep. izolace kotvená pomocí hmoždinek 160 mm
- jednosložková lepicí hmota na bázi cementu 20 mm
- Monolitické železobetonové konstrukce 400 mm
- jednosložková lepicí hmota na bázi cementu 20 mm
- Tep. izolace kotvená pomocí hmoždinek 160 mm
- sklovláknitá výztužná tkanina zatačená do vrstvy stěrkové hmoty 4,5 mm
- probarvený podkladní nátěr na bázi akrylátové disperze
- Tenkovrstvá omítka na silikátové bázi velikost zrna 1-3 mm šedá 3 mm

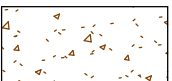


Betónové sloupce/stěna

- Tenkovrstvá omítka na silikátové bázi velikost zrna 1-3 mm šedá 3 mm
- probarvený podkladní nátěr na bázi akrylátové disperze
- sklovláknitá výztužná tkanina zatačená do vrstvy stěrkové hmoty 4,5 mm
- Tep. izolace kotvená pomocí hmoždinek 160 mm
- jednosložková lepicí hmota na bázi cementu 20 mm
- Monolitické železobetonové konstrukce 400 mm
- jednosložková lepicí hmota na bázi cementu 20 mm
- Tep. izolace kotvená pomocí hmoždinek 160 mm
- sklovláknitá výztužná tkanina zatačená do vrstvy stěrkové hmoty 4,5 mm
- probarvený podkladní nátěr na bázi akrylátové disperze
- Tenkovrstvá omítka na silikátové bázi velikost zrna 1-3 mm šedá 3 mm

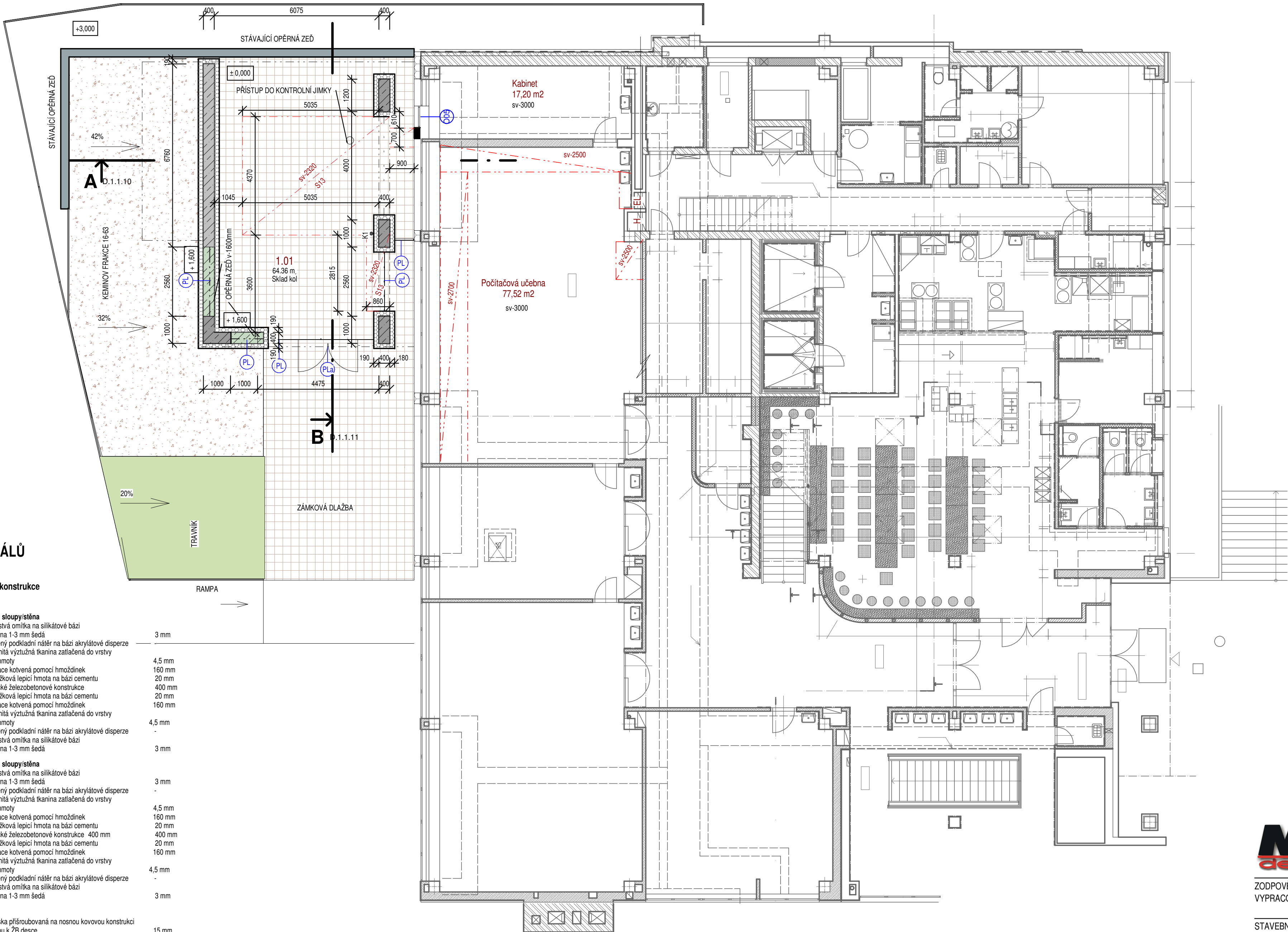
S 13

- OSB deska přišroubovaná na nosnou kovovou konstrukci přikotvenou k ŽB desce 15 mm
- jednosložková lepicí hmota na bázi cementu 20 mm
- Tep. izolace kotvená pomocí hmoždinek 160 mm
- sklovláknitá výztužná tkanina zatačená do vrstvy stěrkové hmoty 4,5 mm
- probarvený podkladní nátěr na bázi akrylátové disperze
- Tenkovrstvá omítka silikonová velikost zrna 1-3 mm šedá 3 mm



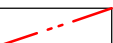
ÚPRAVA SVAŽITÉHO TERÉNU

- Volně sypané kamenivo frakce 16-63 200 mm
- 2x Textilní vrstva z důvodu prorůstání plevele



Tabulka místností 1.NP nový stav			
Číslo	Název	Plocha	Druh podlahy
1.01	Sklad kol	64,4 m²	Zámková dlažba
Celkový součet:		64,4 m²	

Poznámka:



Konstrukce podhledů zavěšená na systémových závěsech s kovovou podkonstrukcí s jednoduchým opláštěním



Pletivový plot materiál - žárově pozinkovaný ocelový drát poplastovaný
- výška 2000 mm
- součástí pletiva sloupky výšky 2200 mm



Pletivová uzamykatelná dvoukřídlá branka šířky 2000 mm
- materiál - žárově pozinkovaný ocelový drát poplastovaný
- výška 2000 mm
- součástí branky sloupky výšky 2200 mm

Poznámka

Tato dokumentace nenahrazuje dílenskou dokumentaci. Dodavatel stavby je povinen veškeré stavební úpravy včetně rozměrů konfrontovat se skutečným stavem stavby.

Veškeré stavební práce je třeba koordinovat s projekty specialistů včetně požárního řešení. Veškeré stavební práce budou prováděny dle technologických postupů použitých materiálů.



MR Design CZ, s.r.o.
projektční kancelář
Nábřeží SPB 457/30
708 00 Ostrava Poruba
tel. : 605 258 711

ZODPOVĚDNÝ PROJEKTANT:
VYPRACOVALI:

Diehel Roman
Diehel Roman
Kováč Petr

STAVEBNÍK A STAV PROJEKTU:
ZŠ Šlapanice, příspěvková organizace
Dokumentace pro provedení stavby

AKCE:
Rozšíření kapacit zázemí ZŠ Šlapanice – pavilon C (kuchyně)
Šlapanice u Brna 664 51

VÝKRES:
Půdorys 1.NP-nový stav celkový půdorys

Č. ZAK.:
DATUM:
FORMÁT:

MĚŘÍTKO:
Č. VÝKRESU:
1:100
ukazatel
D.1.1.04